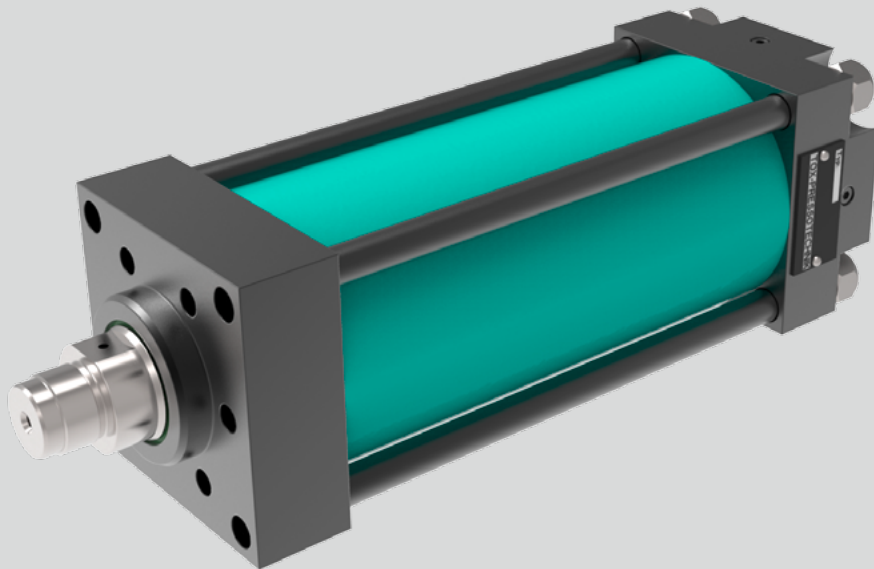


TOX®-Hydraulikzylinder HZ0

Typenblatt 10.17
2016/08



TOX[®]-Hydraulikzylinder HZO

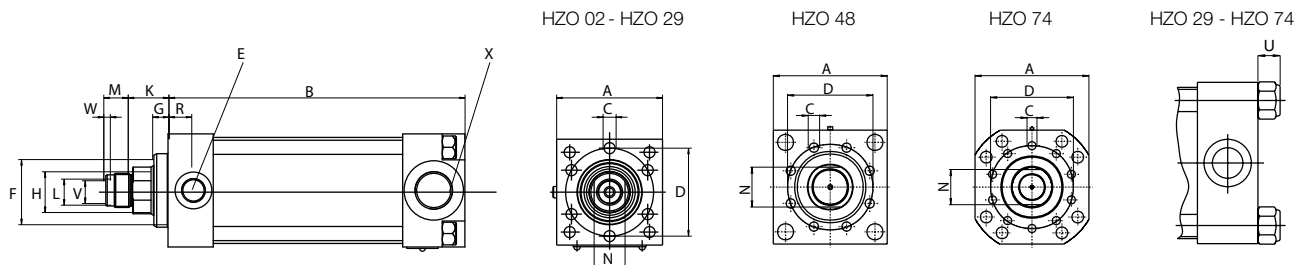
Der hydraulische Arbeitszylinder

Für Antriebslösungen bei rein hydraulischen Anwendungen ist der TOX[®]-Hydraulikzylinder HZO die perfekte Lösung. Er zeichnet sich durch seine kompakte Abmessungen aus, und verfügt über ein spezielles Öl-Öl-Dichtungssystem.

Der Kolben des HZO kann für den Vor- und Rückhub mit max. 250 bar Öldruck beaufschlagt werden. Beim Einsatz von schweren Werkzeugen ist die maximal zulässige Rückstellkraft am Arbeitskolben zu beachten.

Vorteile:

- Kompakte und kurze Bauform
- Einfach gelagerter Arbeitskolben
- Festanschlag im Vorhub
- Optionen: Elastomerdämpfung im Vorhub (FUD), Hubabfrage (ZHU) und Wegaufnehmer (ZKW)
- Sonderlackierungen und unterschiedliche Montageversionen mit gedrehten Anschlüssen erhältlich



Typ	Version	Gesamthub	Max. Presskraft bei 250 bar Öldruck	Max. zulässige Rückstellkraft am Arbeitskolben kN	Ø Kolben vorne	Ø Kolben hydraulisch
HZO 02.101. 50	101	50	23	9	16	35
HZO 02.101.100	101	100	23	9	16	35
HZO 02.101.150	101	150	23	9	16	35
HZO 02.101.200	101	200	23	9	16	35
HZO 05.101. 50	101	50	48	20	25	50
HZO 05.101.100	101	100	48	20	25	50
HZO 05.101.150	101	150	48	20	25	50
HZO 05.101.200	101	200	48	20	25	50
HZO 07.101. 50	101	50	76	25	35	63
HZO 07.101.100	101	100	76	25	35	63
HZO 07.101.150	101	150	76	25	35	63
HZO 07.101.200	101	200	76	25	35	63
HZO 11.101. 50	101	50	108	25	35	75
HZO 11.101.100	101	100	108	25	35	75
HZO 11.101.150	101	150	108	25	35	75
HZO 11.101.200	101	200	108	25	35	75
HZO 19.101. 50	101	50	192	40	50	100
HZO 19.101.100	101	100	192	40	50	100
HZO 19.101.150	101	150	192	40	50	100
HZO 19.101.200	101	200	192	40	50	100
HZO 29.101. 50	101	50	300	110	55	125
HZO 29.101.100	101	100	300	110	55	125
HZO 29.101.150	101	150	300	110	55	125
HZO 29.101.200	101	200	300	110	55	125
HZO 48.101. 50	101	50	492	245	80	160
HZO 48.101.100	101	100	492	245	80	160
HZO 48.101.150	101	150	492	245	80	160
HZO 48.101.200	101	200	492	245	80	160
HZO 74.101. 50	101	50	770	245	100	200
HZO 74.101.100	101	100	770	245	100	200
HZO 74.101.150	101	150	770	245	100	200
HZO 74.101.200	101	200	770	245	100	200

Maße in mm

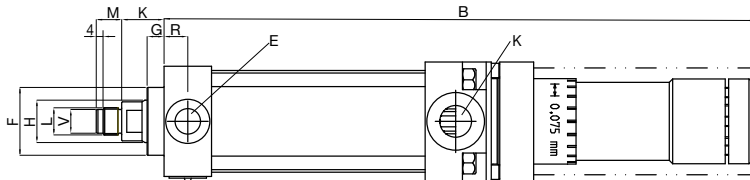
Typ	A	B	C	D	E	F ₁₇	G	H	K	L	M	N	W	V ₉₆	R	U	X
HZO 02.101. 50	55	160	6xM6x12	42	G1/8	32	9,5	16	27	M12x1,5	12	14	4	10	10	–	G1/4
HZO 02.101.100	55	210	6xM6x12	42	G1/8	32	9,5	16	27	M12x1,5	12	14	4	10	10	–	G1/4
HZO 02.101.150	55	260	6xM6x12	42	G1/8	32	9,5	16	27	M12x1,5	12	14	4	10	10	–	G1/4
HZO 02.101.200	55	310	6xM6x12	42	G1/8	32	9,5	16	27	M12x1,5	12	14	4	10	10	–	G1/4
HZO 05.101. 50	65	190	6xM8x12	54	G3/8	40	10,0	25	25	M16x1,5	15	19	4	14	14	–	G1/2
HZO 05.101.100	65	240	6xM8x12	54	G3/8	40	10,0	25	25	M16x1,5	15	19	4	14	14	–	G1/2
HZO 05.101.150	65	290	6xM8x12	54	G3/8	40	10,0	25	25	M16x1,5	15	19	4	14	14	–	G1/2
HZO 05.101.200	65	340	6xM8x12	54	G3/8	40	10,0	25	25	M16x1,5	15	19	4	14	14	–	G1/2
HZO 07.101. 50	80	210	6xM8x16	65	G3/8	52	10,0	35	25	M24x1,5	19	30	6	22	18	–	G3/4
HZO 07.101.100	80	260	6xM8x16	65	G3/8	52	10,0	35	25	M24x1,5	19	30	6	22	18	–	G3/4
HZO 07.101.150	80	310	6xM8x16	65	G3/8	52	10,0	35	25	M24x1,5	19	30	6	22	18	–	G3/4
HZO 07.101.200	80	360	6xM8x16	65	G3/8	52	10,0	35	25	M24x1,5	19	30	6	22	18	–	G3/4
HZO 11.101. 50	90	210	6xM10x16	68	G3/8	52	10,0	35	25	M24x1,5	19	30	6	22	18	–	G3/4
HZO 11.101.100	90	260	6xM10x16	68	G3/8	52	10,0	35	25	M24x1,5	19	30	6	22	18	–	G3/4
HZO 11.101.150	90	310	6xM10x16	68	G3/8	52	10,0	35	25	M24x1,5	19	30	6	22	18	–	G3/4
HZO 11.101.200	90	360	6xM10x16	68	G3/8	52	10,0	35	25	M24x1,5	19	30	6	22	18	–	G3/4
HZO 19.101. 50	125	235	6xM16x25	100	G1/2	75	10,0	50	28	M30x2	25	41	7	26	24	–	G1
HZO 19.101.100	125	285	6xM16x25	100	G1/2	75	10,0	50	28	M30x2	25	41	7	26	24	–	G1
HZO 19.101.150	125	335	6xM16x25	100	G1/2	75	10,0	50	28	M30x2	25	41	7	26	24	–	G1
HZO 19.101.200	125	385	6xM16x25	100	G1/2	75	10,0	50	28	M30x2	25	41	7	26	24	–	G1
HZO 29.101. 50	160	298	6xM20x30	115	G3/4	80	15,0	55	47	M39x2	35	50	–	–	27	22	G1
HZO 29.101.100	160	348	6xM20x30	115	G3/4	80	15,0	55	47	M39x2	35	50	–	–	27	22	G1
HZO 29.101.150	160	398	6xM20x30	115	G3/4	80	15,0	55	47	M39x2	35	50	–	–	27	22	G1
HZO 29.101.200	160	448	6xM20x30	115	G3/4	80	15,0	55	47	M39x2	35	50	–	–	27	22	G1
HZO 48.101. 50	200	300	8xM20x30	150	G3/4	125	25,0	80	60	M64x2	60	70	–	–	27	30	G1
HZO 48.101.100	200	350	8xM20x30	150	G3/4	125	25,0	80	60	M64x2	60	70	–	–	27	30	G1
HZO 48.101.150	200	400	8xM20x30	150	G3/4	125	25,0	80	60	M64x2	60	70	–	–	27	30	G1
HZO 48.101.200	200	450	8xM20x30	150	G3/4	125	25,0	80	60	M64x2	60	70	–	–	27	30	G1
HZO 74.101. 50	275	366	10xM24x40	200	G3/4	150	25,0	100	65	M64x2	60	85	–	–	38	30	G1
HZO 74.101.100	275	416	10xM24x40	200	G3/4	150	25,0	100	65	M64x2	60	85	–	–	38	30	G1
HZO 74.101.150	275	466	10xM24x40	200	G3/4	150	25,0	100	65	M64x2	60	85	–	–	38	30	G1
HZO 74.101.200	275	516	10xM24x40	200	G3/4	150	25,0	100	65	M64x2	60	85	–	–	38	30	G1

Maße in mm

TOX[®]-Hydraulikzylinder HZO

Der hydraulische Arbeitszylinder mit Gesamthubeinstellung (Typ 151)

Für Umform- und Fügeanwendungen gibt es den Hydraulikzylinder mit einer Gesamthubeinstellung (Typ 151). Damit kann der Gesamthub stufenlos eingestellt werden. Das ist ideal z.B. bei der Verwendung von Werkzeugen ohne Endanschlag.

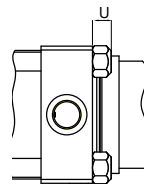
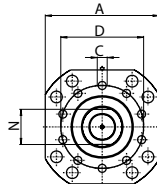
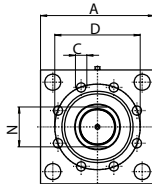
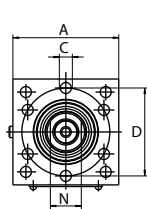


HZO 02 - HZO 29

HZO 48

HZO 74

HZO 29 - HZO 74



Typ	Version	Gesamthub	Max. Presskraft bei 250 bar Öldruck	Max. zulässige Rückstellkraft am Arbeitskolben kN	Ø Kolben vorne	Ø Kolben hydraulisch	Ø Kolben hinten bei Gesamthubeinstellung (Version 151)
HZO 02.151. 50	151	50	18	9	16	35	16
HZO 02.151.100	151	100	18	9	16	35	16
HZO 02.151.150	151	150	18	9	16	35	16
HZO 02.151.200	151	200	18	9	16	35	16
HZO 05.151. 50	151	50	38	20	25	50	22
HZO 05.151.100	151	100	38	20	25	50	22
HZO 05.151.150	151	150	38	20	25	50	22
HZO 05.151.200	151	200	38	20	25	50	22
HZO 07.151. 50	151	50	61	25	35	63	28
HZO 07.151.100	151	100	61	25	35	63	28
HZO 07.151.150	151	150	61	25	35	63	28
HZO 07.151.200	151	200	61	25	35	63	28
HZO 11.151. 50	151	50	88	25	35	75	32
HZO 11.151.100	151	100	88	25	35	75	32
HZO 11.151.150	151	150	88	25	35	75	32
HZO 11.151.200	151	200	88	25	35	75	32
HZO 19.151. 50	151	50	153	40	50	100	45
HZO 19.151.100	151	100	153	40	50	100	45
HZO 19.151.150	151	150	153	40	50	100	45
HZO 19.151.200	151	200	153	40	50	100	45
HZO 29.151. 50	151	50	252	110	55	125	50
HZO 29.151.100	151	100	252	110	55	125	50
HZO 29.151.150	151	150	252	110	55	125	50
HZO 29.151.200	151	200	252	110	55	125	50
HZO 48.151. 50	151	50	411	245	80	160	65
HZO 48.151.100	151	100	411	245	80	160	65
HZO 48.151.150	151	150	411	245	80	160	65
HZO 48.151.200	101	200	411	245	80	160	65
HZO 74.151. 50	101	50	577	245	100	200	100
HZO 74.151.100	101	100	577	245	100	200	100
HZO 74.151.150	101	150	577	245	100	200	100
HZO 74.151.200	101	200	577	245	100	200	100

Maße in mm

Typ	A	B	C	D	E	F ₁₇	G	H	K	L	M	N	W	V ₉₆	R	U	X
HZO 02.151. 50	55	328	6xM6x12	42	G1/8	32	9,5	16	27	M12x1,5	12	14	4	10	10	-	G1/4
HZO 02.151.100	55	478	6xM6x12	42	G1/8	32	9,5	16	27	M12x1,5	12	14	4	10	10	-	G1/4
HZO 02.151.150	55	628	6xM6x12	42	G1/8	32	9,5	16	27	M12x1,5	12	14	4	10	10	-	G1/4
HZO 02.151.200	55	778	6xM6x12	42	G1/8	32	9,5	16	27	M12x1,5	12	14	4	10	10	-	G1/4
HZO 05.151. 50	65	349	6xM8x12	54	G3/8	40	10,0	25	25	M16x1,5	15	19	4	14	14	-	G1/2
HZO 05.151.100	65	506,5	6xM8x12	54	G3/8	40	10,0	25	25	M16x1,5	15	19	4	14	14	-	G1/2
HZO 05.151.150	65	656,5	6xM8x12	54	G3/8	40	10,0	25	25	M16x1,5	15	19	4	14	14	-	G1/2
HZO 05.151.200	65	806,5	6xM8x12	54	G3/8	40	10,0	25	25	M16x1,5	15	19	4	14	14	-	G1/2
HZO 07.151. 50	80	373,5	6xM8x16	65	G3/8	52	10,0	35	25	M24x1,5	19	30	6	22	18	-	G1/2
HZO 07.151.100	80	517	6xM8x16	65	G3/8	52	10,0	35	25	M24x1,5	19	30	6	22	18	-	G1/2
HZO 07.151.150	80	667	6xM8x16	65	G3/8	52	10,0	35	25	M24x1,5	19	30	6	22	18	-	G1/2
HZO 07.151.200	80	817	6xM8x16	65	G3/8	52	10,0	35	25	M24x1,5	19	30	6	22	18	-	G1/2
HZO 11.151. 50	90	373	6xM10x16	68	G3/8	52	10,0	35	25	M24x1,5	19	30	6	22	18	-	G1/2
HZO 11.151.100	90	523	6xM10x16	68	G3/8	52	10,0	35	25	M24x1,5	19	30	6	22	18	-	G1/2
HZO 11.151.150	90	675	6xM10x16	68	G3/8	52	10,0	35	25	M24x1,5	19	30	6	22	18	-	G1/2
HZO 11.151.200	90	823	6xM10x16	68	G3/8	52	10,0	35	25	M24x1,5	19	30	6	22	18	-	G1/2
HZO 19.151. 50	125	418	6xM16x25	100	G1/2	75	10,0	50	28	M30x2	25	41	7	26	24	-	G1
HZO 19.151.100	125	568	6xM16x25	100	G1/2	75	10,0	50	28	M30x2	25	41	7	26	24	-	G1
HZO 19.151.150	125	718	6xM16x25	100	G1/2	75	10,0	50	28	M30x2	25	41	7	26	24	-	G1
HZO 19.151.200	125	868	6xM16x25	100	G1/2	75	10,0	50	28	M30x2	25	41	7	26	24	-	G1
HZO 29.151. 50	160	498	6xM20x30	115	G3/4	80	15,0	55	47	M39x2	35	50	-	-	27	22	G1
HZO 29.151.100	160	648	6xM20x30	115	G3/4	80	15,0	55	47	M39x2	35	50	-	-	27	22	G1
HZO 29.151.150	160	798	6xM20x30	115	G3/4	80	15,0	55	47	M39x2	35	50	-	-	27	22	G1
HZO 29.151.200	160	948	6xM20x30	115	G3/4	80	15,0	55	47	M39x2	35	50	-	-	27	22	G1
HZO 48.151. 50	200	505	8xM20x30	150	G3/4	125	25,0	80	60	M64x2	60	70	-	-	27	30	G1
HZO 48.151.100	200	655	8xM20x30	150	G3/4	125	25,0	80	60	M64x2	60	70	-	-	27	30	G1
HZO 48.151.150	200	805	8xM20x30	150	G3/4	125	25,0	80	60	M64x2	60	70	-	-	27	30	G1
HZO 48.151.200	200	955	8xM20x30	150	G3/4	125	25,0	80	60	M64x2	60	70	-	-	27	30	G1
HZO 74.151. 50	275	612	10xM24x40	200	G3/4	150	25,0	100	65	M64x2	60	85	-	-	38	30	G1
HZO 74.151.100	275	762	10xM24x40	200	G3/4	150	25,0	100	65	M64x2	60	85	-	-	38	30	G1
HZO 74.151.150	275	912	10xM24x40	200	G3/4	150	25,0	100	65	M64x2	60	85	-	-	38	30	G1
HZO 74.151.200	275	1062	10xM24x40	200	G3/4	150	25,0	100	65	M64x2	60	85	-	-	38	30	G1

Maße in mm

